

# 야외 운동기구 KC 안전확인시험 업무



*"Committed To Quality"*

**fiti** FITI 시험연구원  
FITI Testing & Research Institute

## FITI시험연구원

### 야외 운동기구 안전확인시험 업무

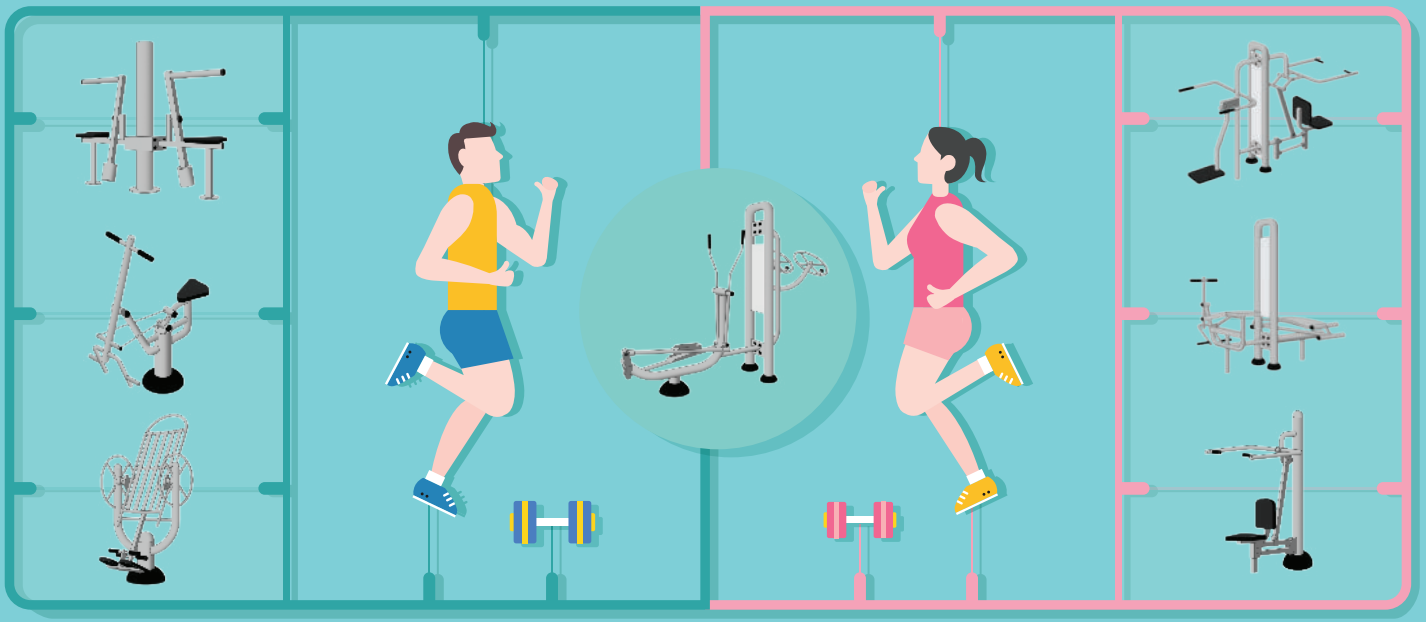
- 안전확인제도(전기용품 및 생활용품 안전관리법 제15조)  
안전확인대상제품의 제조업자 또는 수입업자가 출고 또는 통관 전에 모델 별로 안전확인시험기관으로부터 안전확인시험을 받아 안전기준에 적합한 것임을 확인한 후 이를 안전인증기관에 신고하는 제도
- 안전확인대상 생활용품(안전확인대상생활용품의 안전기준 제2조(안전기준))
  - ① 제1조의 안전기준은 「전기용품 및 생활용품 안전관리법 시행규칙」 별표4에 따른 안전확인대상생활용품별로 부속서를 적용한다.
  - ② 제1항의 안전기준 부속서는 다음 각 호와 같다.
    1. 부속서 1(등산용 로프)
    2. 부속서 2(스포츠용 구명복)
    - 
    - 
    - 
    73. 부속서 73(야외 운동기구)
- 2021.7.28 시행
  - ① 구조 설계요건 - 재료, 표면처리, 외형구조, 하중건딤, 신체끼임 방지, 미끄럼 방지, 내부식성 등
  - ② 표시사항 요건 - 운동지침, 기구의 주요기능, 안전정보
- 시행일 이후 제조/수입업자는 제품의 출고 또는 통관 전에 반드시 지정된 시험기관에서 제품시험을 받고 안전확인 신고를 한 후, 제품에 KC마크와 표시사항을 기재하여야 함.



#### WHY FITI

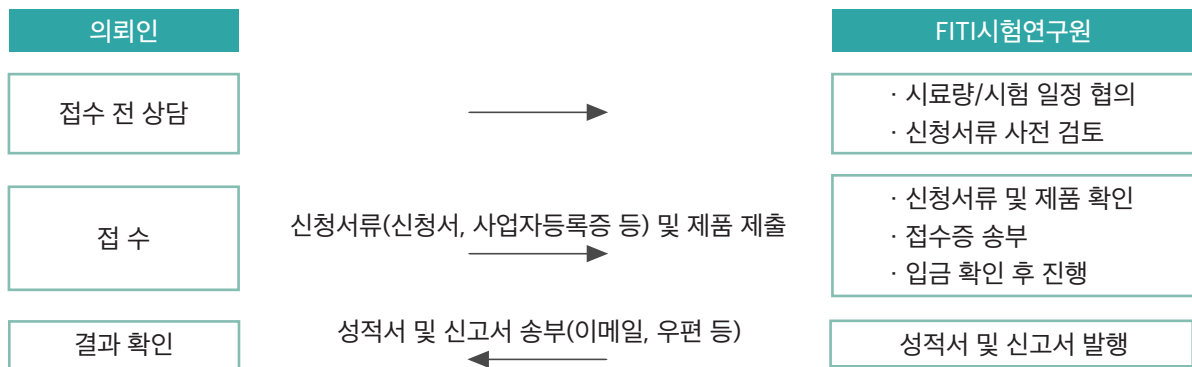
FITI시험연구원은 기업의 경쟁력 강화 및 성공을 위해 가장 빠른 서비스와 합리적인 수수료를 제공하고자 최선을 다하고 있습니다.





### 시험신청 절차

- 소요기간 : 업무일 기준 8일(수량에 따라 변동 가능)
- 시 료 수 : 완제품, 금속 내식성 시료(10 cm × 10 cm, 2장 이상)  
\* 유리섬유 강화플라스틱 사용시 별도 시편 전달 필요(사전 문의 요망)



### 수수료

항 목	수수료 (부가세 별도)
야외 운동기구 부속서에 따른 안전요건 (재질 및 구조에 따라 수수료가 일부 변경될 수 있음)	약 120만원
안전확인신고 수수료	50,000 원

### 담당 안내

담당업무	담당자	연락처	이메일
총 괄	조한성	02-3299-8065	chohs@fitiglobal.com
접 수	최용재	031-362-4964	ian.choi87@fitiglobal.com
검 사	오성록	031-362-4957	sroh@fitiglobal.com
발 급	문지혜	02-3299-8064	jhmoon@fitiglobal.com

\* 주소: 경기도 안산시 단원구 동산로 76 타원 TAKRA 2 지식산업센터 B131호



www.fiti.re.kr

- **본원**  
서울특별시 강서구 마곡중앙8로3길 79  
T. 02-3299-8000  
F. 02-3299-8161
- **강남지원**  
서울특별시 강남구 테헤란로 518 섬유센터 3F  
T. 02-528-0983  
F. 02-528-0990
- **경기·강원 지원**  
서울특별시 금천구 벚꽃로 254 월드메르디앙 벤처센터 1차 302호  
T. 02-2113-8120  
F. 02-2113-8130
- **강북사무소**  
서울특별시 성동구 아차산로 49 서울숲코오롱디지털타워 3차 801호  
T. 02-3299-8080  
F. 02-3299-8089
- **경기사무소**  
경기도 안산시 단원구 동산로 76 타원TAKRA2 지식산업센터 B131호  
T. 031-362-4295  
F. 031-362-4214
- **산업환경시험센터**  
충청북도 청주시 청원구 오창읍 양청3길 21  
T. 043-711-8800  
F. 043-711-8804
- **대전지원**  
대전광역시 유성구 테크노4로 17 대덕비즈센터 7층 C동 701호  
T. 042-623-5156  
F. 042-621-5143
- **전주지원**  
전라북도 전주시 덕진구 반룡로 109 전북테크노파크 벤처지원동 2층 211호  
T. 063-746-9580~9582  
F. 063-716-9583
- **대구지원**  
대구 서구 와룡로 498  
T. 053-551-2150  
F. 053-551-2148
- **부산지원**  
부산 동구 중앙대로 248번길 14  
T. 051-463-5462  
F. 051-462-8803
- **울산지원**  
울산광역시 중구 종가로 362-11 울산그린카기술센터 501호  
T. 052-700-1580~2  
F. 052-700-1583
- **중국상해지사**  
Block B 2F, No.77 Xulong Rd., Xujing Town,  
Qingpu Dist., Shanghai, China  
T. +86-21-5988-1771(0)
- **중국대련사무소**  
Jinfeng Bldg. #1115, No.130 Jinma Rd.,  
Economic & Technical Development Area, Dalian, Liaoning, China  
T. +86-411-8756-4976
- **중국연대사무소**  
2F, No.59 Xinhaiyang Rd., Zhifu Dist., Yantai, Shandong, China  
T. +86-535-669-3230 ~1
- **중국청도사무소**  
International Jewelry Bldg. #C-608, No. 187, 308 National Rd.,  
Chengyang Dist., Qingdao, Shandong, China  
T. +86-532-8965-5002
- **중국광주사무소**  
Dragonfly Bldg., S. Tower #1306, No.49 HuaXia Rd.,  
ZhuJiang New Town, TianHe Dist., Guangzhou, China  
T. +86-20-3869-2445
- **FITI인도네시아 자카르타 사무소**  
Gedung Jamsostek Menara Utara Lantai 21,  
Jln. Jendral Gatot Subroto No. 38, Jakarta Selatan 12710, Indonesia  
T. +62-21-2525-337 ~8
- **베트남 호치민지사**  
B2-3A, Block B, Long Hau IP, Long Hau Village,  
Can Giuoc District, Long An, Vietnam  
T. +84-8-3873-4054 ~6
- **베트남 하노이사무소**  
3F, Sun square Building/No.21, Le Duc Tho street,  
My Dinh2 ward, Nam Tu Liem dist, Hanoi, Vietnam  
T. +84-24-3200-1309
- **미국 LA지사**  
3470 Wilshire Blvd. Suite 915, Los Angeles, CA 90005, USA  
T. +1-213-788-3301